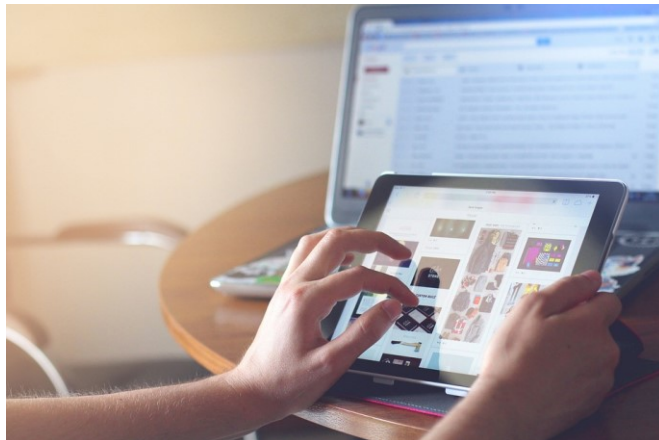


Auf einen Blick

In diesem Flyer erfahren Sie,

- ▶ welche Voraussetzungen Sie mitbringen sollten,
- ▶ wie Sie sich anmelden können,
- ▶ welche inhaltlichen Schwerpunkte Sie erwarten und
- ▶ wie die Schulform strukturiert ist.

Neugierig? Wir wünschen Ihnen viel Spaß beim Lesen dieses Flyers und freuen uns, wenn Sie sich für den Besuch der Fachoberschule bei uns entscheiden.



Konrad-Adenauer-Schule
Berufliche Schule des Main-Taunus-Kreises
Auf der Hohlmauer 1-3
65830 Kriftel

Telefon: 06192 4904-0
Telefax: 06192 4904-66
E-Mail: sekretariat@kas-kriftel.de

Web: www.kas-kriftel.de
Facebook: www.facebook.com/kaskriftel

Fachoberschule

Schwerpunkte

**Wirtschaft und Verwaltung sowie
Wirtschaftsinformatik**

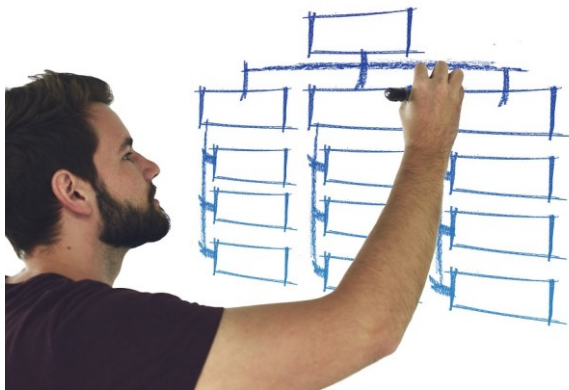
Ihr Weg zur Fachhochschulreife in zwei Jahren
(Form A) oder einem Jahr (Form B).

Zugangsvoraussetzungen

Für die Aufnahme in die Fachoberschule Organisationsform A ist ein qualifizierender Real- schulabschluss oder eine Versetzung in die Einführungsphase der gymnasialen Oberstufe oder ein mittlerer Bildungsabschluss mit mindestens zweimal befriedigender (3) und keiner mangelhaften Leistung (5) in den Fächern Deutsch, Englisch und Mathematik notwendig.

Sie benötigen außerdem einen gültigen Praktikumsvertrag mit Praktikumsplan sowie den Nachweis einer Schullaufbahn- oder Berufsberatung.

Die einjährige Organisationsform B setzt eine berufliche Erfahrung durch eine abgeschlossene Ausbildung oder eine Berufstätigkeit innerhalb des gewählten Schwerpunkts mit einem bestimmten Abschlussprofil voraus.



Anmeldung

Die Anmeldung für das jeweilige Schuljahr ist spätestens bis zum 31. März schriftlich einzureichen. Die Formulare sowie weitere Hinweise finden Sie auf unserer Homepage.

Inhalte und Organisation

Mit der Fachoberschule bereiten wir unsere Schülerinnen und Schüler durch wissenschaftliche und schwerpunktbezogene Inhalte auf die Erlangung der allgemeinen Fachhochschulreife vor. Die Fachhochschulreife berechtigt zum Studium an Fachhochschulen in allen Ländern der Bundesrepublik Deutschland oder eines gestuften Studiengangs an einer Universität in Hessen und bietet gleichzeitig eine hervorragende Grundlage für eine qualifizierte Berufsausbildung und eine spätere Übernahme von mittleren und gehobenen Funktionen in einem Unternehmen.

Inhaltlich bieten wir die Fachrichtung Wirtschaft mit den Schwerpunkten **Wirtschaft und Verwaltung** sowie **Wirtschaftsinformatik** an. Neben der zweijährigen Organisationsform A wird mit der Organisationsform B eine verkürzte Variante für Bewerberinnen und Bewerber mit einer einschlägigen Berufsausbildung angeboten.

Im Rahmen der Ausbildung in der Fachoberschule werden im allgemeinen Lernbereich Fächer

wie zum Beispiel Deutsch, Englisch, Mathematik und Naturwissenschaften und im beruflichen Lernbereich verstärkt Inhalte zum Schwerpunkt **Wirtschaft und Verwaltung** oder **Wirtschaftsinformatik** unterrichtet.

Die fachpraktische Ausbildung in der Form A wird im ersten Jahr an drei Wochentagen im Praktikumsbetrieb absolviert und durch allgemeinen und theoretischen Unterricht an zwei Wochentagen in der Schule ergänzt. Im zweiten Jahr findet Vollzeitunterricht statt.

Die Form B umfasst ein Schuljahr und ist in Vollzeitform organisiert.

Abschluss

Die Fachoberschule wird durch eine Prüfung mit zentralen Prüfungsaufgaben für die schriftlichen Prüfungsteile und, bei Bedarf, einem mündlichen Prüfungsteil abgeschlossen.

Ansprechperson und weitere Informationen

Hildegard Dorth
hildegard.dorth@kas-kriftel.de



<http://bit.ly/kas-fos>