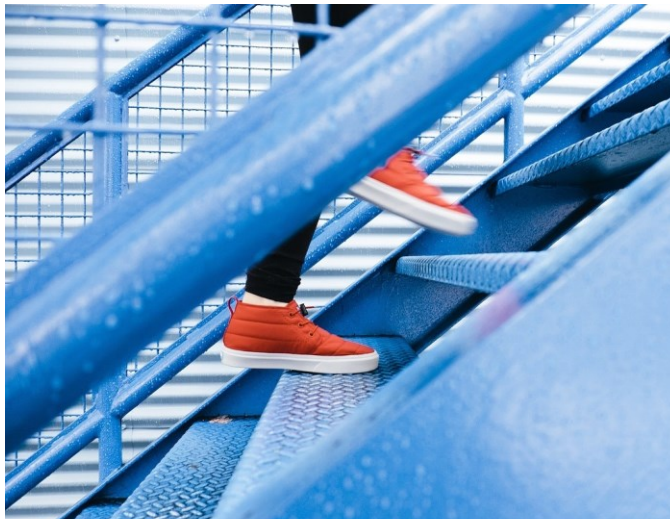


Auf einen Blick

In diesem Flyer erfahren Sie,

- ▶ welche Bildungswege die berufliche Schule bietet,
- ▶ wie allgemeine und berufliche Bildung miteinander in Verbindung stehen und
- ▶ welche Möglichkeiten die berufliche Schule bietet, allgemeinbildende Schulabschlüsse zu erreichen.

Neugierig? Wir wünschen Ihnen viel Spaß beim Lesen dieses Flyers und freuen uns, wenn Sie einen Einblick in die vielfältigen Möglichkeiten des beruflichen Schulwesens bekommen.



Konrad-Adenauer-Schule
Berufliche Schule des Main-Taunus-Kreises
Auf der Hohlmauer 1-3
65830 Kriftel

Telefon: 06192 4904-0
Telefax: 06192 4904-66
E-Mail: sekretariat@kas-kriftel.de

Web: www.kas-kriftel.de
Facebook: www.facebook.com/kaskriftel



Bildungswege an der beruflichen Schule

**Schulformen und Abschlüsse
vom Hauptschulabschluss bis
zur allgemeinen Hochschulreife**

Der Weg zu allgemeinbildenden Schulabschlüssen über die berufliche Schule

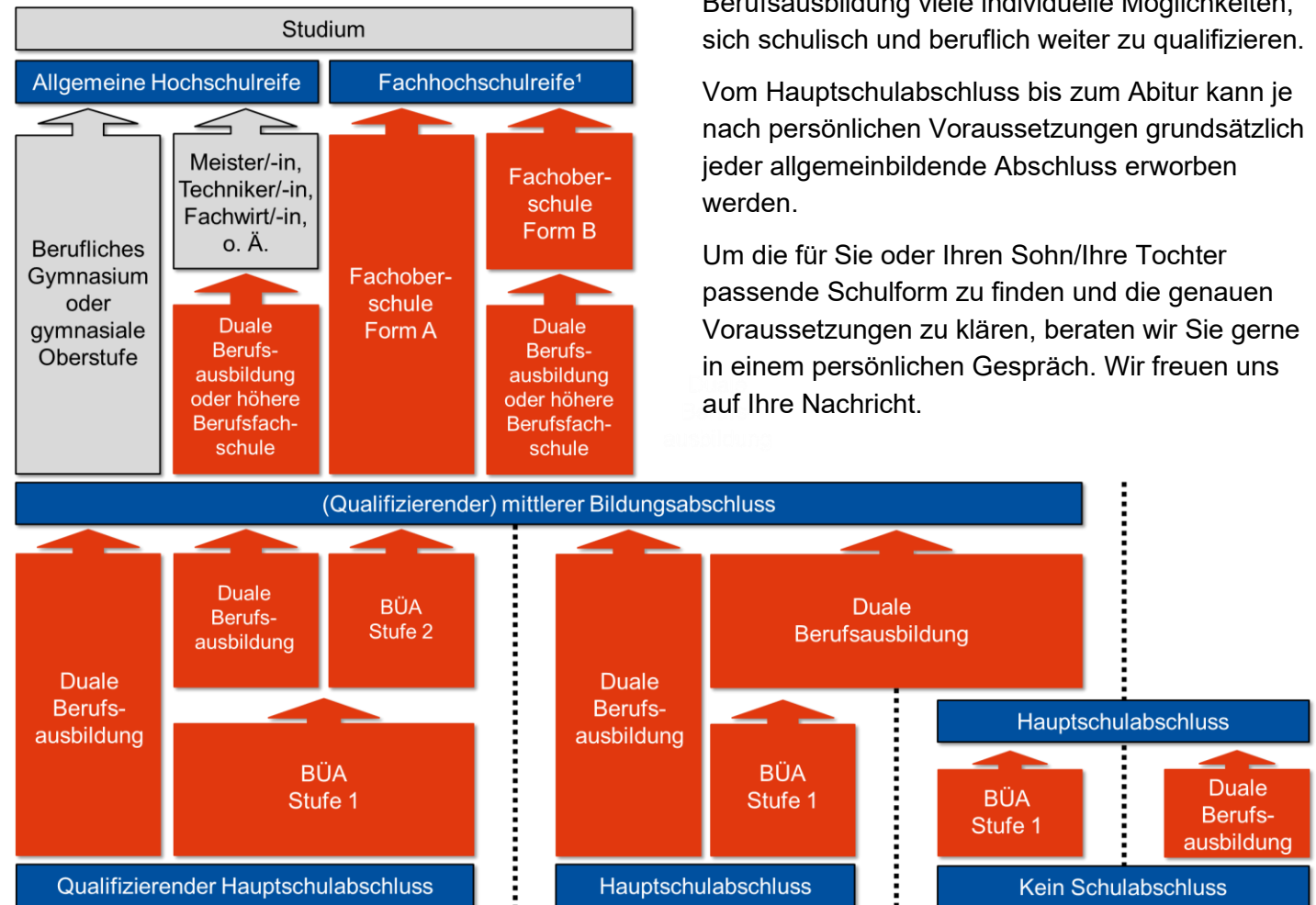
Der Weg zum Schulabschluss

An einer beruflichen Schule kann man folgende allgemeinbildende Schulabschlüsse erwerben:

- ▶ **den einfachen Hauptschulabschluss** über eine duale Berufsausbildung (meistens in drei Jahren) oder über den Besuch der Berufsfachschule zum Übergang in Ausbildung (BÜA) Stufe 1 zur beruflichen Orientierung (in einem Jahr),
- ▶ **den einfachen oder qualifizierenden mittleren Abschluss** über eine duale Berufsausbildung (meistens in drei Jahren) oder über den Besuch von BÜA Stufe 1 zur beruflichen Orientierung und BÜA Stufe 2 mit beruflichem Schwerpunkt (in zwei Jahren),
- ▶ **die Fachhochschulreife** über den Besuch der Fachoberschule mit beruflichem Schwerpunkt (in einem Jahr, wenn zuvor schon eine Berufsausbildung absolviert wurde, sonst in zwei Jahren),
- ▶ **die allgemeine Hochschulreife** über den Besuch eines beruflichen Gymnasiums mit beruflichem Schwerpunkt (in drei Jahren). Auch ein Abschluss als Meister/-in, Techniker/-in oder Fachwirt/-in ist der allgemeinen Hochschulreife gleichgestellt.

Mit der beruflichen Schule zum Ziel

So führen Sie die verschiedenen Schulformen der beruflichen Schule zum Schulabschluss:



Erläuterungen

Rot: Schulformen der Konrad-Adenauer-Schule. Details finden Sie auf unserer Webseite.

¹ Zugang zur Fachhochschule und teilweise zu universitären Studiengängen. Bitte informieren Sie sich bei den jeweiligen Hochschulen.

Wir beraten Sie gerne!

Die vielfältigen Bildungswege an beruflichen Schulen bieten zusätzlich zur klassischen dualen Berufsausbildung viele individuelle Möglichkeiten, sich schulisch und beruflich weiter zu qualifizieren.

Vom Hauptschulabschluss bis zum Abitur kann je nach persönlichen Voraussetzungen grundsätzlich jeder allgemeinbildende Abschluss erworben werden.

Um die für Sie oder Ihren Sohn/Ihre Tochter passende Schulform zu finden und die genauen Voraussetzungen zu klären, beraten wir Sie gerne in einem persönlichen Gespräch. Wir freuen uns auf Ihre Nachricht.